

Perfil de la compañía

Desde su establecimiento, Sonoscape está comprometida con la producción de equipos médicos de alta calidad para el sector de la salud. Sonoscape se especializa en el desarrollo y producción de soluciones de diagnóstico por ultrasonido. Con la introducción de las técnicas de imagen avanzadas, Sonoscape ha mejorado la precisión diagnóstica y por lo tanto ha habilitado mejores resultados de salud. Desde 2002, Sonoscape ha llegado y beneficiado millones de personas por más de 100 países. Sonoscape continuará proporcionando más soluciones de salud eficaces y accesibles, a través de la innovación constante y la pasión por la vida.

Cita de la Analista de

FROST & SULLIVAN

“El Premio Frost & SULLIVAN al Liderazgo Crecimiento se presenta a la empresa que ha demostrado excelencia al capturar la mayor tasa de crecimiento compuesto anual de los últimos 3 años... Las ventas de aparatos de ultrasonido contribuyen una abrumadora proporción de los ingresos totales, ayudando a la compañía a reforzar su posición de liderazgo para superar a los competidores en el mercado. Mientras el aumento de la penetración de los mitad-a-alto-nivel dispositivos de ultrasonido, Sonoscape se espera para un significativo crecimiento potencial en el futuro...”

Hechos Memorables de la Empresa

- 2002: Fundación de la empresa en Shenzhen
- 2003: Lanzamiento del SSI-1000: el primer ecógrafo color Doppler portátil de 15" en China
- 2004: Lanzamiento del SSI-2000: EL PRIMER ecógrafo color Doppler con plataforma de PC en China
- 2005: Recibió el Premio "Compañía de Alta Tecnología", otorgado por el gobierno
- 2007: Recibió China Top Brand" en la industria de equipos médicos
- 2007: Lanzamiento del primer ecógrafo ultrasonido con 4D en tiempo real en China
- 2008: Recibió Empresa Emprendedora Europea 2008" otorgado por FROST & SULLIVAN
- 2008: Recibió Compañía de Bandera" en la industria de equipos médicos en China
- 2009: Recibió Premio al Liderazgo en la Calidad del Producto 2009" otorgado por FROST & SULLIVAN
- 2011: Recibió el Premio Reddot por diseño del producto S20
- 2013: Recibió Premio al Liderazgo en el Crecimiento del Mercado de Ultrasonido 2013" otorgado por FROST & SULLIVAN



SonoScape



S8 EXP

SonoScape

Yizhe Building, Yuquan Road, Shenzhen, 518051, China
Tel: 86-755-26722890 Fax: 86-755-26722850
E-mail: market@sonoscape.net www.sonoscape.com

Caring for Life through Innovation

ágil y versátil



S8 EXP

La verdadera nobleza está en ser superior a su anterior. Consistentemente mejorando las tecnologías y servicios para ayudar a ofrecer mejores cuidados para los pacientes, la pasión de SonoScape en la innovación confirma que sea un paso natural para el mercado actual y la elección para mañana. Con la creencia en la tendencia principal de la ecografía, heredando y difundir clásico y la elegancia, y por los esfuerzos continuos, SonoScape realiza un nuevo modelo S8Exp.

Con un innovador diseño ultra-moderno y las tecnologías avanzadas, S8Exp es equipado como de físico tremendo y un escáner de ultrasonido de imagen mejorada calidad, que no sólo ofrece soluciones optimizadas para aplicaciones versátiles, sino también ayuda a mejorar la experiencia de usuarios para los desafíos tanto de rutina y no tradicionales. Utilizando el S8Exp, se activará su ensoñación ilimitada y que dotan de un encanto infinito.



Siguiendo adelante el diseño clásico de los productos portátiles de ultrasonido de Sonoscape, S8Exp combina con éxito la mejor ergonomía, diseño atractivo y facilidad de uso. Esta identidad carismática también se ve reforzada por una sofisticada paleta de colores con sosegada gris como su interior color de la pintura y de la perla blanca como la cubierta exterior, S8Exp revela un estilo de carácter aristócrata y fuerte entre los sistemas de ultrasonido de Sonoscape.

- La batería recargable integrada en el sistema garantiza la posibilidad de realizar un examen de ultrasonido en el punto de atención.
- Su mayor compacidad juntos y su peso ligero permiten que usted tome la excelencia ecografía donde se necesitan respuestas rápidas.



- Los controles más importantes están ubicados dentro de una interfaz intuitiva, por todas las operaciones fáciles y rápidas.
- Color pantalla plegable de cincuenta grados a de alta resolución LCD garantiza la ubicación de visión más cómoda disponible en cualquier entorno.



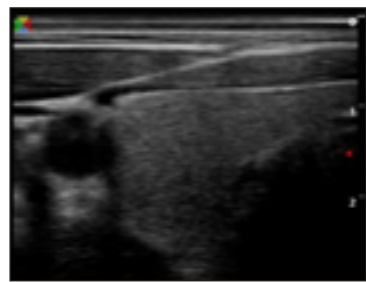
Flujo de trabajo

El S8Exp se adapta a su flujo de trabajo, si está en la sala de consulta, a pie de cama, o en una ubicación remota. Con facilidad de usar nueva plataforma diseñada para las necesidades ecografistas y de interfaces de conexión completa para una fácil conectividad y datos compartidos, S8Exp conduce a una mejora de la comodidad del usuario y el resultado clínico y el paciente en todo momento y la eficiencia de trabajo.

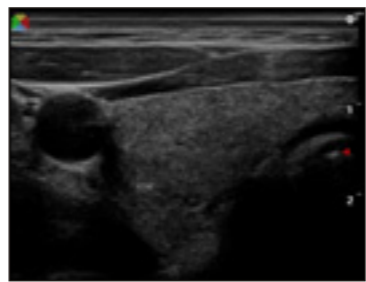
Plataforma Potente

Equipado con las tecnologías de imagen de núcleo de Sonoscape como μ -scan, PHI y espacial Compuesto, S8Exp jacta excepcional imagen 2D, espectral sensible, Color y Power Doppler, que muestra la anatomía y la patología bien definida y facilitando un entorno de usuario de diagnóstico altamente optimizado para diagnósticos concluyentes.

Además, S8Exp ofrece una amplia selección de sondas electrónicas para extender al máximo sus capacidades para satisfacer una amplia gama de aplicaciones, incluyendo el abdomen, pediatría, obstetricia / ginecología, cardiovascular, musculoesquelético, etc. Las tecnologías avanzadas de la sonda también mejoran efectivamente la calidad de la imagen y la confianza en alcanzando los diagnósticos clínicos, incluso en pacientes difíciles.



μ -scan



μ -scan

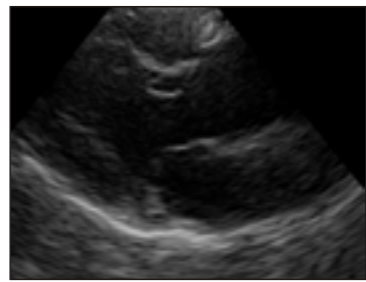


Imagen harmónica de inversion pulsa

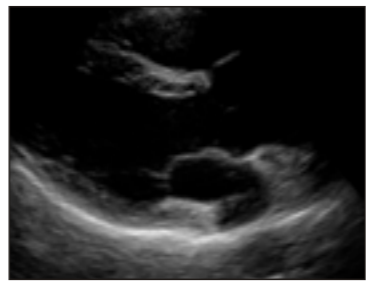


Imagen harmónica de inversion pulsa

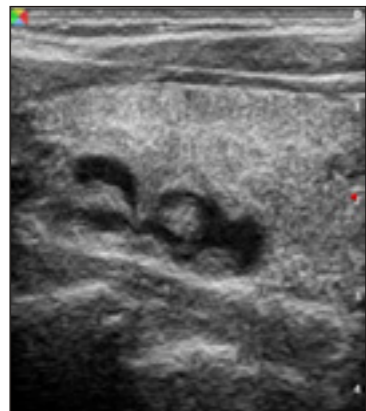


Imagen de compuesta especial

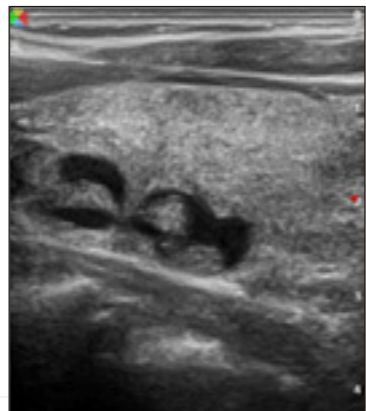


Imagen de compuesta especial

