



MAMORAY™ HDR-C Plus *Película*

Contraste mejorado y visualización del borde de la piel

- Contraste y visualización del borde de la piel mejorados, a la vez que se mantiene la latitud de exposición
- La tecnología de Separación de Emulsiones permite tres capas de emulsión independientes
- La tecnología de Cristales Cúbicos minimiza el ruido de la imagen provocado por la granulación intrínseca
- Los cristales cúbicos se revelan rápidamente, mejorando la consistencia de su procesado
- La estructura de cristales de plata origina un agradable tono neutro de imagen

> **MAMORAY HDR-C PLUS ES LA PELÍCULA PARA MAMOGRAFÍA DE ALTA CALIDAD MÁS NOVEDOSA DE AGFA. PROPORCIONA IMÁGENES DE ELEVADO CONTRASTE CON UNA VISUALIZACIÓN MEJORADA DEL BORDE DE LA PIEL.**

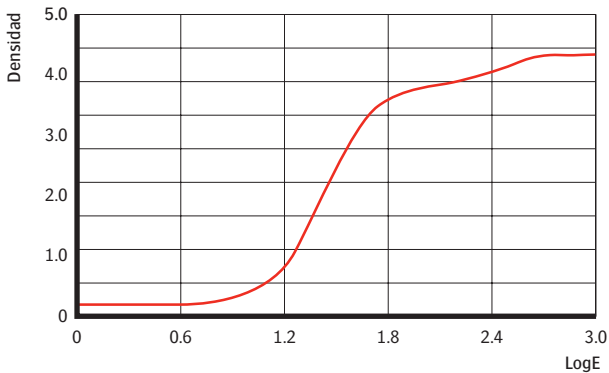
> **MAMORAY HDR-C PLUS PROPORCIONA LOS MEJORES RESULTADOS CONJUNTAMENTE CON LAS PANTALLAS Y CHASIS MAMORAY.**

Dos tecnologías de emulsión trabajando en equipo

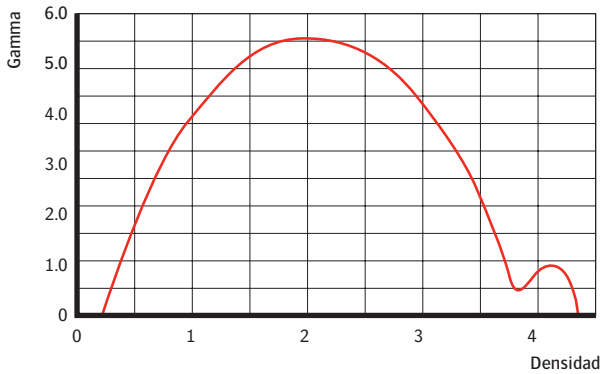
MAMORAY HDR-C Plus es una película mamográfica emulsionada a una cara, ortocromática, que forma parte del sistema de película / pantalla HealthCare de Agfa para mamografía. En la película se utiliza tanto la tecnología de Split Emulsion Layer (Tecnología de Separación de Emulsiones) como la tecnología de Cristales Cúbicos.

Sensitometría de la película

Curva sensitométrica

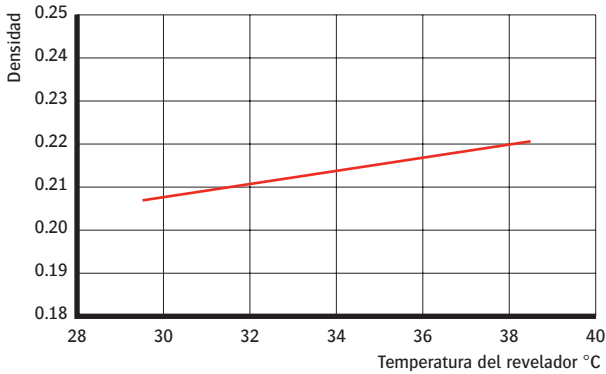


Curva gamma

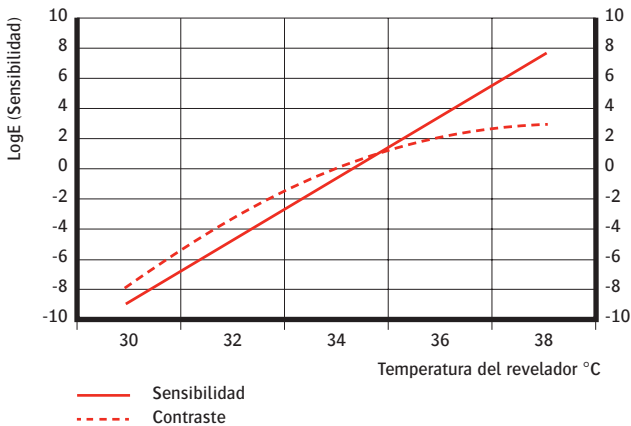


Curvas Dinámicas

Velo



Curva de sensibilidad y contraste



— Sensibilidad
- - - Contraste

La tecnología de Separación de Emulsiones de Agfa proporciona la película MAMORAY HDR-C Plus, con tres capas de emulsión en un lado de la película. Cada capa está compuesta de cristales cúbicos mono-dispersos de idéntico tamaño. Puesto que la imagen latente se forma sobre el borde de los cristales, los productos químicos de revelado (G138i) no tienen que penetrar en los cristales. Como resultado, el proceso de revelado es rápido, estando sometido a menos variaciones. De este modo, la tecnología de Cristales Cúbicos de Agfa garantiza imágenes de mamografía extremadamente consistentes.

Elevado contraste

El sistema para mamografía ofrecido actualmente por Agfa combina varias tecnologías, lo que aporta diferentes ventajas y una calidad de imagen sin igual en la mamografía. El elevado gradiente garantiza una visualización mejorada de la información clínica significativa, tanto en tejido glandular como retroglandular.

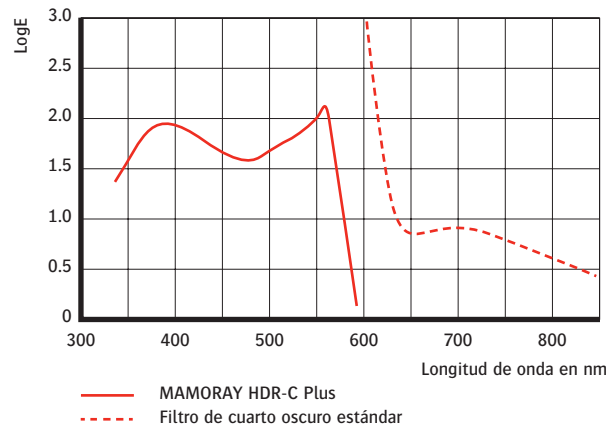
Rango dinámico

Un punto fuerte particular lo constituye el elevado rango dinámico del sistema. En cada imagen, se optimiza el contraste para cada rango de densidad. Igualmente, el sistema proporciona una excelente visualización de los detalles que es además realizada por el efecto de máscara de elevada densidad en el área sin imagen adyacente al borde de la piel.

Constante y fácil de usar

La tecnología de Cristales Cúbicos de Agfa proporciona resultados de procesado altamente constantes y calidad de imagen óptima. Las fluctuaciones normales en las condiciones de procesado apenas tienen efecto sobre la sensitometría de la película. La estructura de cristales de plata origina un agradable tono neutro de imagen que ayuda a percibir minúsculos detalles de bajo contraste.

Sensibilidad del cuarto oscuro

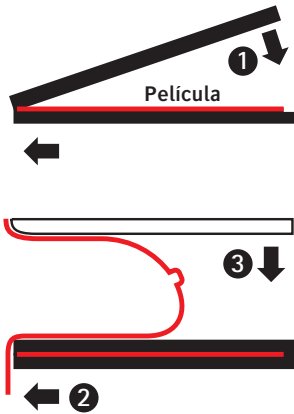


— MAMORAY HDR-C Plus
- - - Filtro de cuarto oscuro estándar

Estos resultados se obtuvieron utilizando procesado RP en un MAMORAY Compact E.O.S., G138i/G334i, 34 °C.

MAMORAY HDR-C Plus

Chasis y Pantallas



Chasis MAMORAY: ligeros y duraderos

Los chasis MAMORAY están fabricados con Novodur, un plástico ligero y sumamente resistente. Los chasis son fáciles de manejar, duraderos y a prueba de impactos. El diseño del chasis MAMORAY garantiza que el borde de la pantalla y la película se encuentren en contacto directo con el borde torácico del chasis. De este modo, la película queda más cerca del tórax al cerrar el chasis y la distancia entre los bordes de la película y el lado tórax del chasis puede limitarse a menos 2 mm.

Los chasis MAMORAY están dotados de una espuma neumática, la cual acelera la extracción de aire de tal modo que puede Ud. utilizar el chasis casi inmediatamente después de cerrarlo.

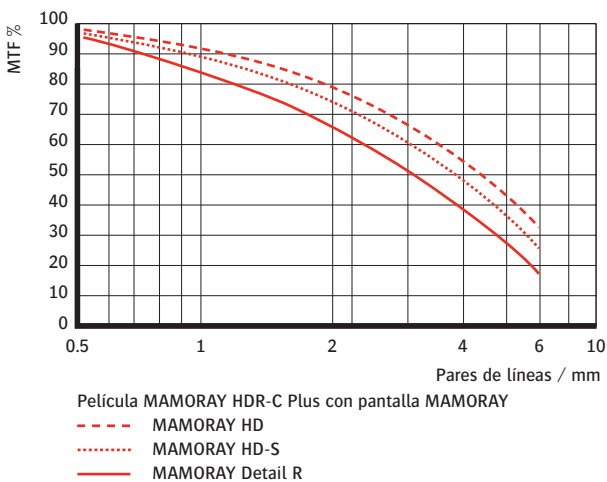
Pantallas MAMORAY: imágenes de excelente nitidez con bajas dosis

Las pantallas de refuerzo MAMORAY HD, HD-S y Detail R - las cuales contienen en su totalidad fósforos de tierras raras con emisión de luz verde ($Gd_2O_2S:Tb$) - forman parte integral del sistema de película / pantalla de Agfa para mamografía.

Combine pantallas MAMORAY HD y HD-S con película MAMORAY HDR-C Plus. Obtendrá como resultado una magnífica calidad de imagen y una reducción de la dosis de hasta el 40% en comparación con la pantalla HD.

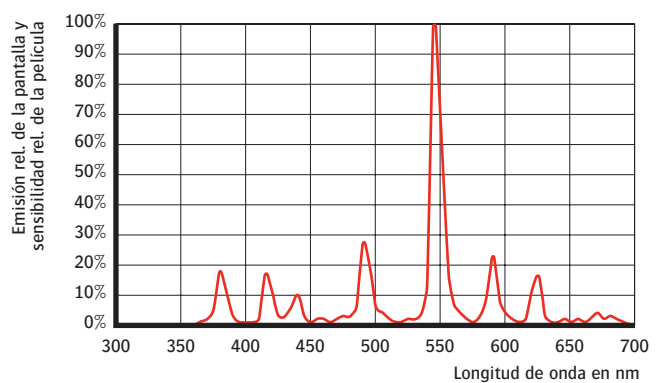
Incluso con dosis bajas, se proporciona una excelente información de diagnóstico.

Función de Transferencia de Modulación



Esta curva es el resultado de las mediciones que proporcionan un nivel de "nitidez intrínseca" del sistema de película / pantalla. Es una medición parcial de la calidad de imagen total del sistema de película / pantalla según se percibe en el negatoscopio. La calidad de imagen total depende de otros factores, además de la "nitidez intrínseca". Los principales factores son: granulación, ruido, contraste de la película y factores estéticos, como la densidad de la película, tono de imagen, etc.

Curva de Emisión Espectral



DATOS TÉCNICOS

Condiciones de procesado de la película MAMORAY HDR-C Plus

	Hasta 75 películas/día	75-150 películas/día	>150 películas/día
Temperatura	34-35 °C	34-35 °C	34-35 °C
Ciclo de procesado	RP/90s/120s	RP/90s/120s	RP/90s/120s
Regeneración de revelador	800 ml/m ²	600 ml/m ²	400 ml/m ²
Regeneración de fijador	600 ml/m ²	600 ml/m ²	600 ml/m ²
Cantidad de arrancador	25 ml/l	25 ml/l	25 ml/l

	Irregular	Regular	Irregular	Regular	Irregular	Regular
Ciclo de refuerzo ¹	auto	auto	auto	auto	off	off
Ciclo de inicio ²	on	off	on	off	on	off

¹ Disponible en todo el equipamiento de procesado E.O.S. Existen 3 configuraciones: "on", "off" y "auto". "On" significa que existe siempre una cantidad mínima de revelador agregada al tanque de revelado. "Auto" significa que el ciclo de refuerzo se activa en el caso de que no se procesasen 3 m² (alrededor de 75 películas) el día anterior.

² Disponible en todo el equipamiento de procesado E.O.S. Cada vez que se pone en marcha la procesadora, se sustituye un cuarto del revelador del tanque.

Tamaños de chasis MAMORAY disponibles

Tipo de chasis	Áreas expuestas de la ventana ID	Tamaños disponibles
Europeo	EU 62.4 x 16 mm	18 x 24 cm 24 x 30 cm
EE.UU.	US 62.4 x 26 mm	18 x 24 cm 24 x 30 cm

Combinaciones de pantallas de intensificación MAMORAY

Película	Pantalla	Velocidad rel.
MAMORAY	MAMORAY HD	100
HDR-C Plus	MAMORAY HD-S	140
	MAMORAY Detail R	170

PELÍCULA MAMORAY HDR-C PLUS

Condiciones de almacenamiento

- Temperatura: 4-25 °C
- Humedad relativa: entre 30-50%

Condiciones de uso

- Temperatura: 15-25 °C
- Humedad relativa: entre 30-50%
- Proteja la película del calor y de toda radiación penetrante, que podrían velar la película.

Productos químicos recomendados

- Recomendamos encarecidamente la utilización de revelador G138i y fijador G334i.

CHASIS MAMORAY

Compatibilidad con Normas de Seguridad

- DIN 6832 part 2 y 3, ANSI PH 1.49, IEC 406

PANTALLAS MAMORAY

Recomendaciones

- Proteja de la humedad las pantallas MAMORAY.
- No las exponga a la luz del sol o a rayos ultravioletas.
- Podría producirse decoloración o alguna deformación.

Limpieza

- Para limpiar las pantallas MAMORAY, utilice solamente limpiador para pantallas de Agfa.
- Humedezca un trozo de gasa con limpiador.
- Limpie suavemente la superficie de la pantalla.
- Tras la limpieza, seque la pantalla utilizando un trozo de gasa limpia.
- Deje el chasis abierto para que seque antes de cargarlo de nuevo con película.

Agfa, el rombo de Agfa, Point of Knowledge, See More, Do More y MAMORAY son marcas registradas de Agfa-Gevaert N.V. Bélgica o de sus filiales. Todas las demás marcas comerciales pertenecen a sus respectivos propietarios y se utilizan en este texto para fines de redacción, sin intención de infringir sus derechos.

Los datos de esta publicación se dan a modo de ilustración y no necesariamente representan pautas o especificaciones que deban ser cumplidas por Agfa. Toda la información vertida en este artículo se ofrece únicamente a título informativo, y las características de los productos descritos en esta publicación pueden ser modificadas en cualquier momento sin previo aviso.

Es probable que no todos los productos mencionados estén disponibles en su región. Por favor, diríjase a su representante local de ventas para obtener más información sobre la disponibilidad.

Agfa hace todos los esfuerzos que están en su mano para proporcionar el mayor grado de exactitud posible en esta información, pero no puede hacerse responsable de los errores tipográficos.

Agfa-Gevaert N.V. ha sido galardonada por Lloyd's Register Quality Assurance con el certificado ISO 9001. El grupo de negocio HealthCare ha recibido el certificado ISO 13485 por su trabajo en el diseño, el desarrollo y la producción de soluciones de generación de imágenes y comunicación para aplicaciones de atención médica.

© Copyright 2005 Agfa-Gevaert N.V.
Reservados todos los derechos



Impreso en Bélgica
Publicado por Agfa-Gevaert N.V.
B-2640 Mortsel - Bélgica
NF2BJ ES 00200508

AGFA

| see more | do more |